

# Agenda

- Göran Engblom, Kommunens IT-chef, presenterar
- Per Persson, Fibersamordnare på Tjörn, presenterar
- Presentation av Valla Fiber
- Vem kan få fiber?
- Varför nu?
- Vad kostar det?
- När får jag fiber?
- Hur funkar det?
- Hur blir jag medlem?
- Frågor

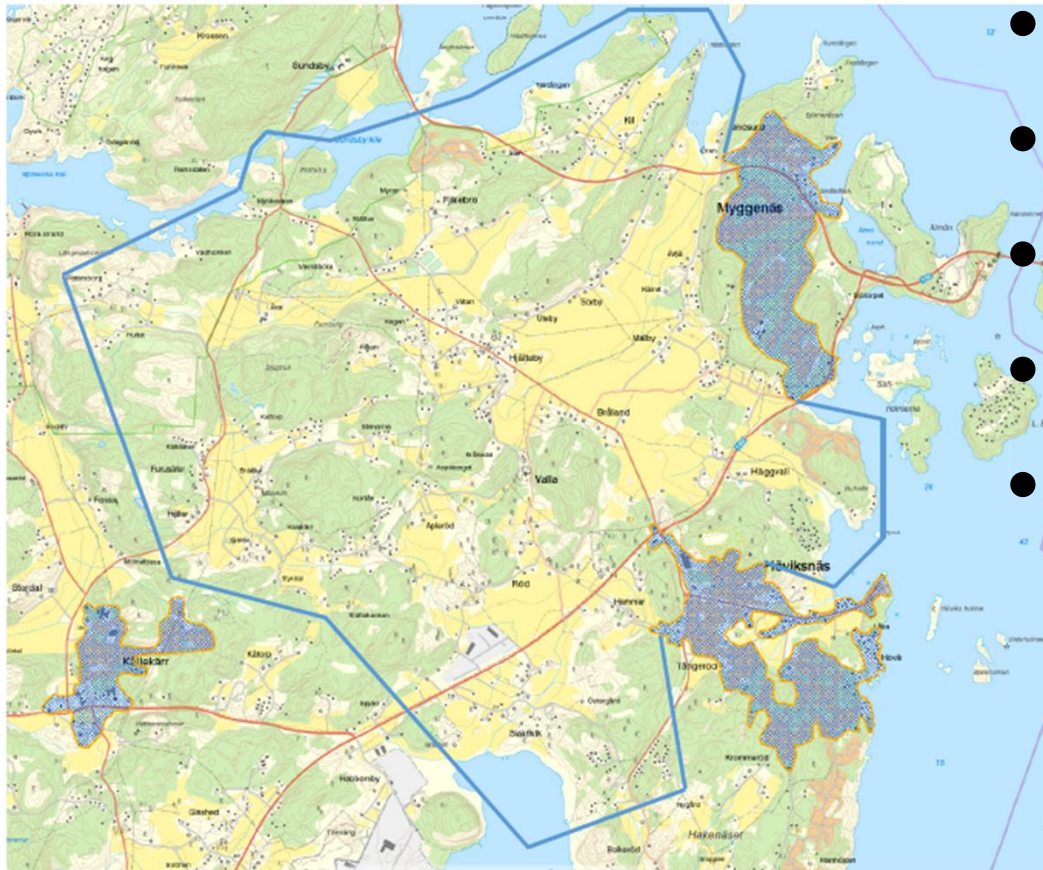
# Valla Fiber

- Ekonomisk förening bildad
- Interimstyrelse
- Ideellt arbete



▶ Det är nu det händer!

# Vem kan få fiber?



- Permanentboende
- Fritidsboende
- Hyresgäst
- Bostadsrätt
- Landsbygd
  - Förutsättning för 40% bidrag på projektets totalkostnad

► Ta chansen!

## Gå med nu !

- Dubbla kostnaden att vänta
  - 40% i EU-Bidrag
  - Befriad från moms
  - Billigare tillsammans



Senast 31 Mars

Föreningens mål är en **anslutningsgrad på 65% den 31/3.**

Desto högre anslutningsgrad, desto större möjlighet till **EU-bidraget på 40%** som är ett krav för att förverkliga fiberprojektet.

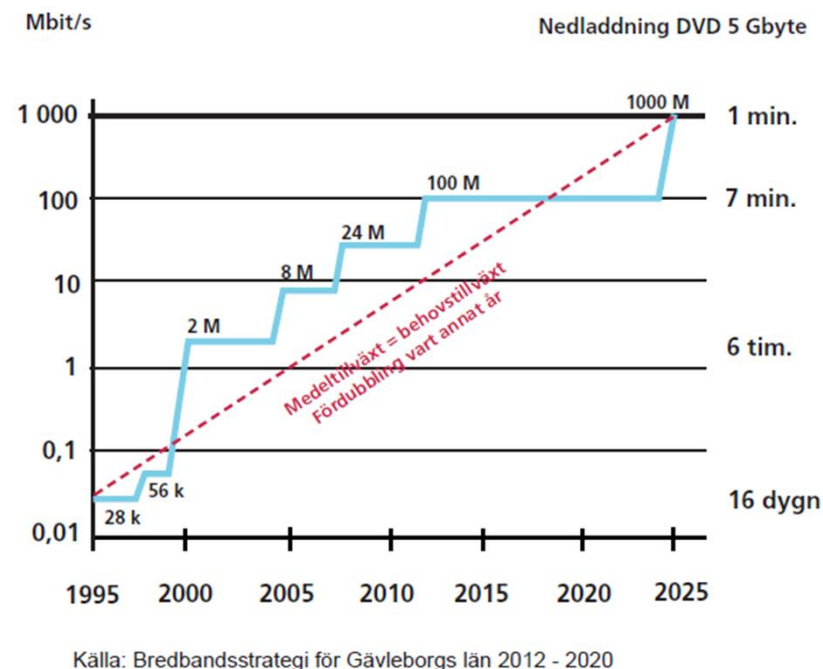
**Så vänta inte med att bli medlem !**

- Målsättning att få ner kostnaden
  - Antal medlemmar har störst effekt på priset

▶ Det blir inte billigare sen

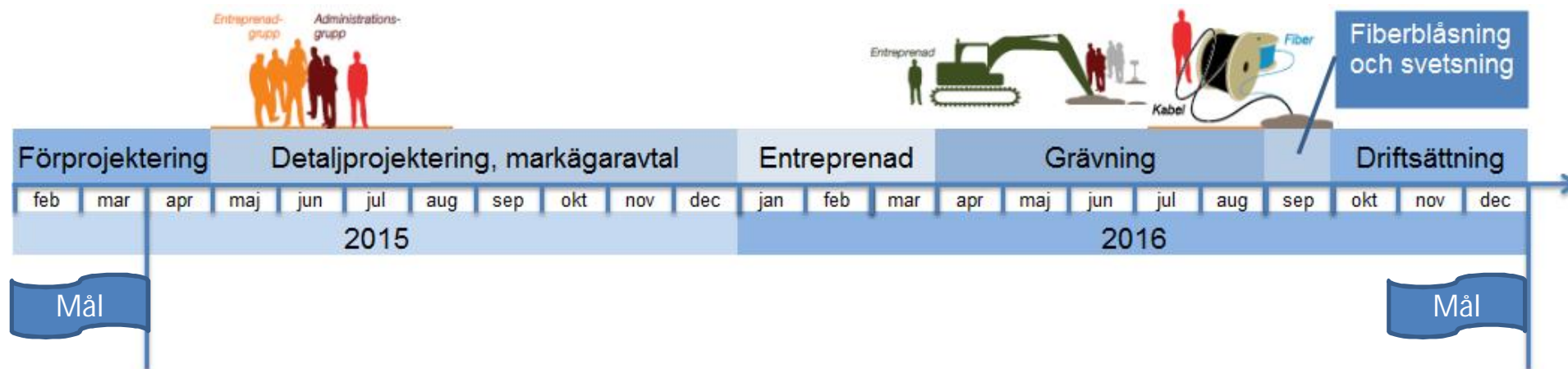
# Infrastruktur för framtiden

- Har du TV, Bredband och Telefon
  - Återbetalningstid mindre än 4 år
- Tjörns Sparbank ger lån
- Höj fastighetsvärdet
- Kapacitet för lång framtid



► **Hög kostnad nu - Billigare sen**

## När får jag fiber?

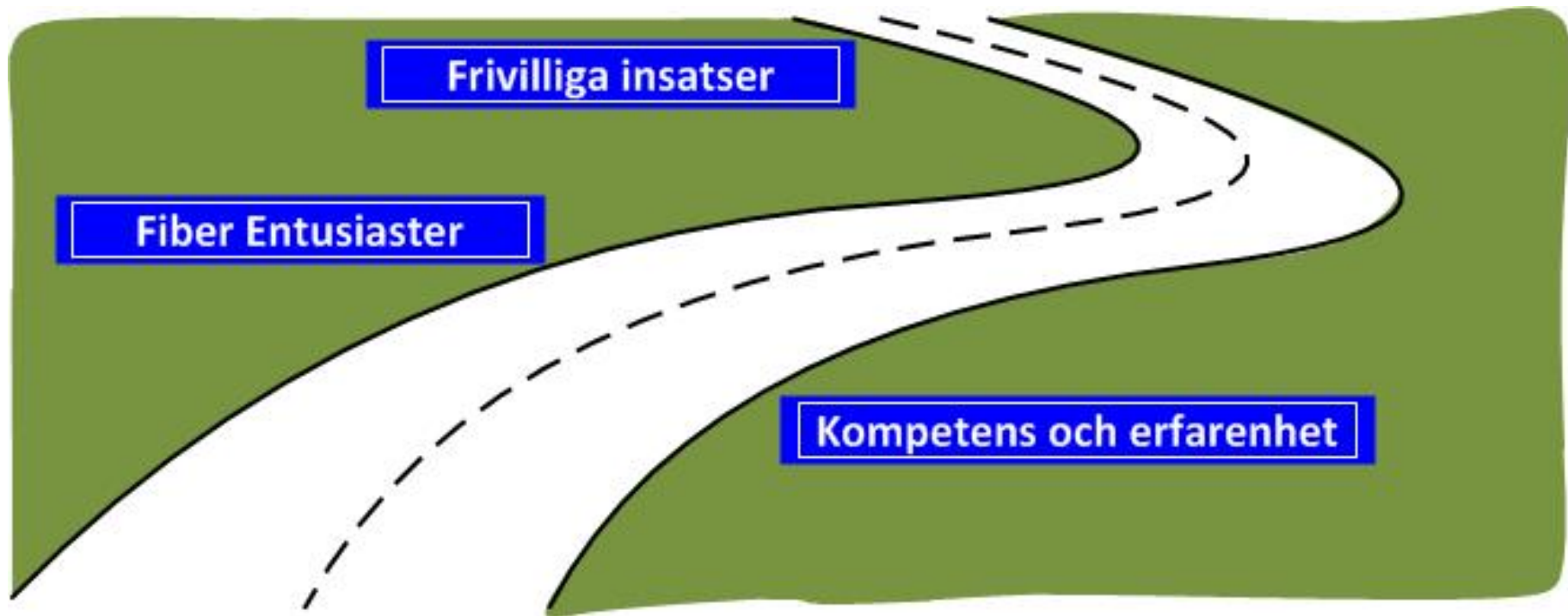


Medlemmar  
rekryterade

24 Dec 2016 kl. 15:00  
Kalle via Fiber!

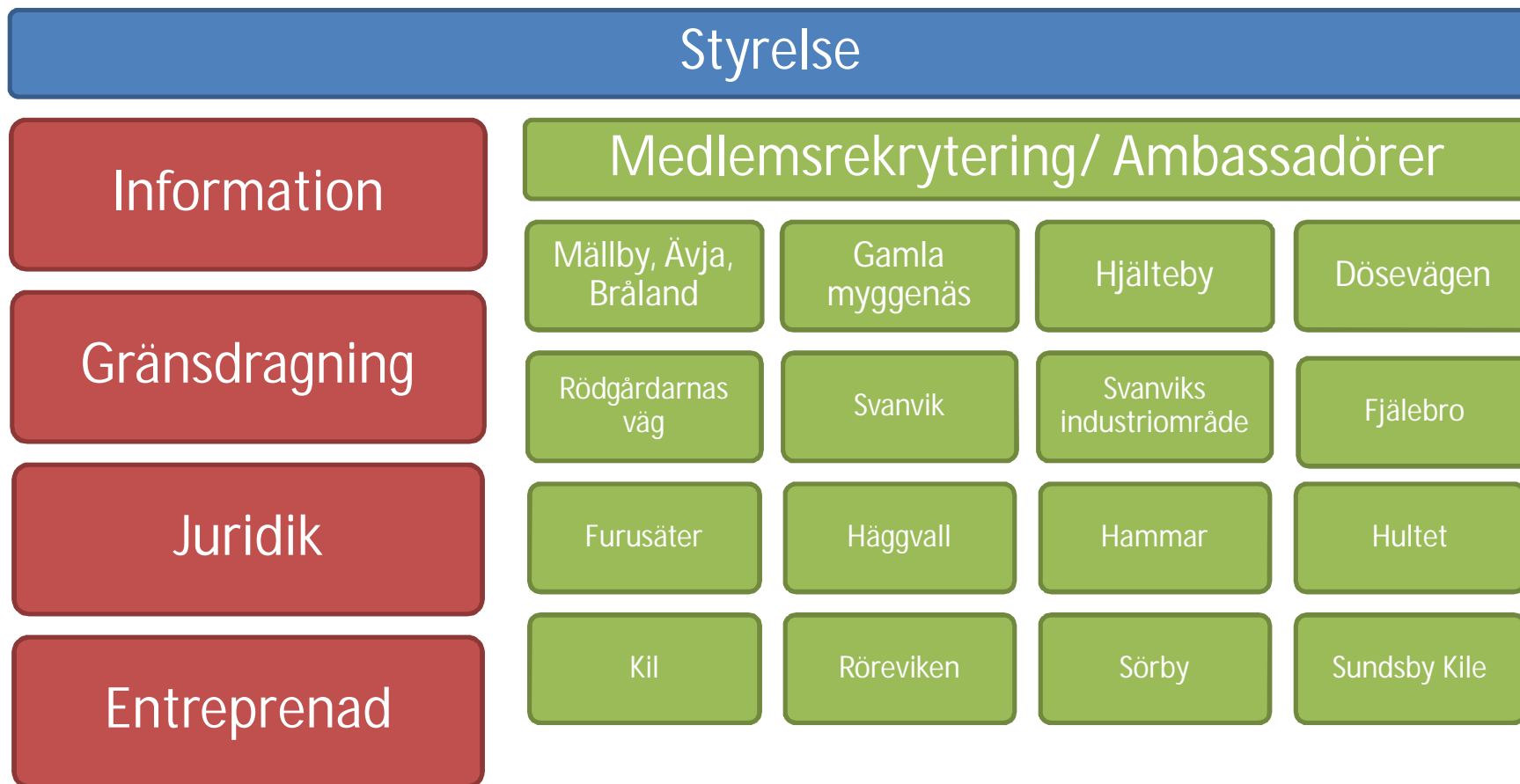
**Bli medlem innan 31 mars!**

# Vägen framåt



▶ Alla kan bidra!

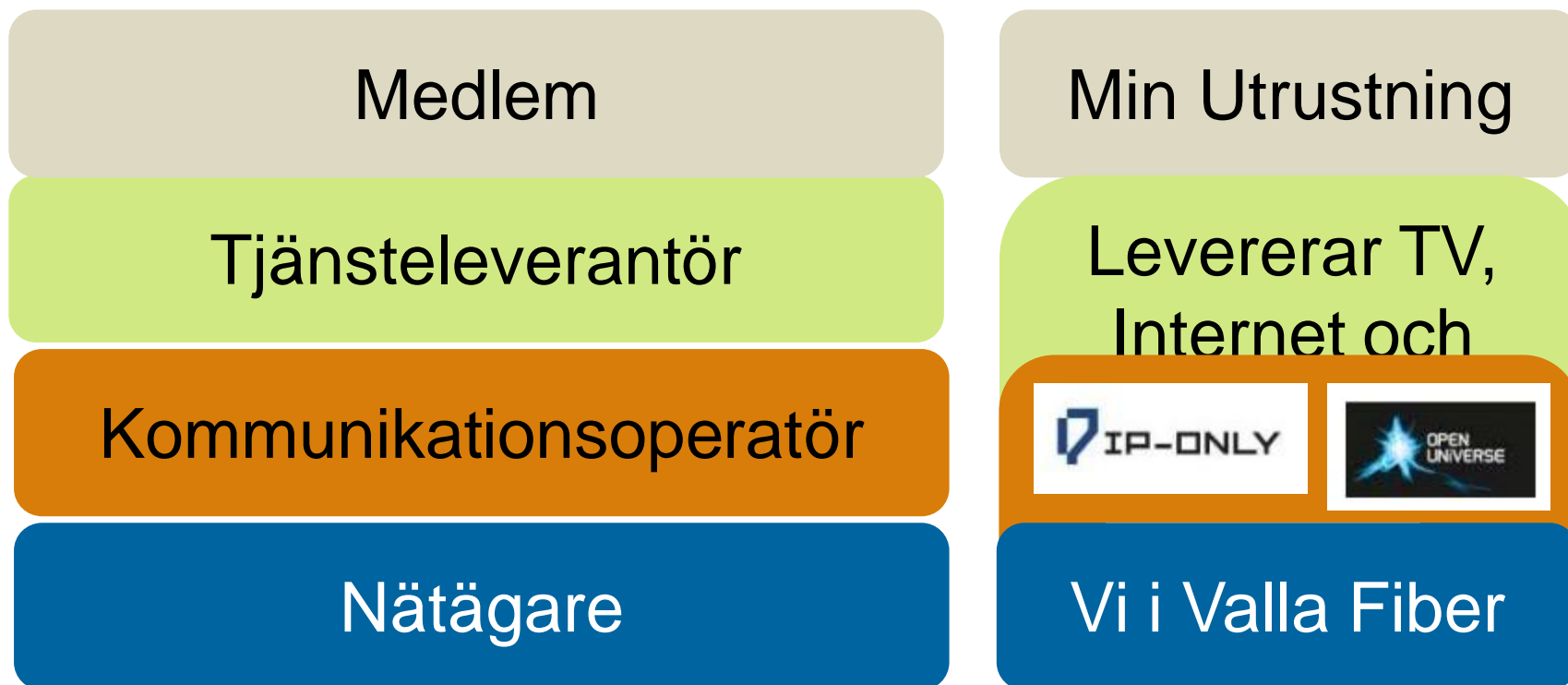
# Arbete Pågår



**Inget sker av sig själv!**



# Vilka delar består nätet av?



## Vem är nätägare och vad innebär det?

### Nätägare

- Föreningen ansvarar för nätet
- Föreningen äger nodhus, optoskåp, kablage, rör
- Ansvarar för "hel fiber"

Medlem

Tjänsteleverantör

Kommunikationsoperatör

Nätägare



**Som nätägare kan vi kontrollera kostnader!**

## Vad är en Kommunikationsoperatör?

### Kommunikationsoperatör

- Tänder upp nätet
- Äger och supporterar all aktiv utrustning
- 1000MBit/s
- Exempel på kommunikationsoperatörer:



I hemmet



I nodhuset



## Vad kan jag få för tjänster?

### Tjänsteleverantör

- Gruppanslutning (Triple Play)  
Internetanslutning: 100/10 Mbit/s  
TV: ~20st kanaler  
Telefoni
- Egna val ?
- (eHemtjänst)
- Svartfiber (företag, fritidshus)

Medlem

Tjänsteleverantör

Kommunikationsoperatör

Nätägare



AllTele  
Bahnhof  
Bredband2  
Bredbandsbolaget  
Canal Digital  
Comhem  
Net at Once  
T3  
Tele2  
Tyfon  
Universal Telecom  
Viasat

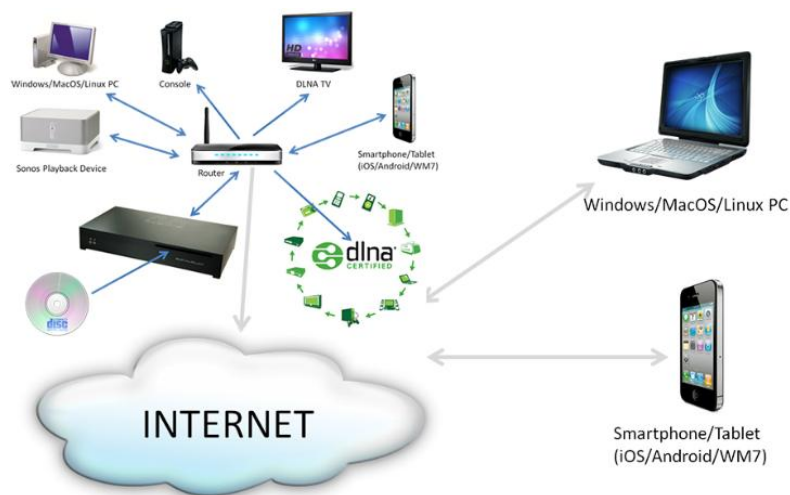
AllTele  
Bahnhof  
Boxer  
Bredband 2  
Fastbit  
Netatonce  
Serverado  
T3  
Telia  
Tyfon  
Universal Telecom  
Viasat

**Många möjligheter och billigare tillsammans!**

## Vad kan anslutas?

Medlem

- Hemutrustning



Medlem

Tjänsteleverantör

Kommunikationsoperatör

Nätägare

Securitas Direct



# Bli medlem!

Namn (obligatoriskt)

Gatuadress (obligatoriskt)

Postnummer (obligatoriskt)

Ort (obligatoriskt)

Fastighetsbeteckning (obligatoriskt)

Permanentboende  Fritidsboende

(Om fritidsboende, var vänlig och skriv in din adress till ditt permanenta boende i rutan !

Telefonnummer

Mobilnummer

Epostadress

Är det ok att markera din fastighet på kartan över vilka som vill ha fiber ? (obligatoriskt)

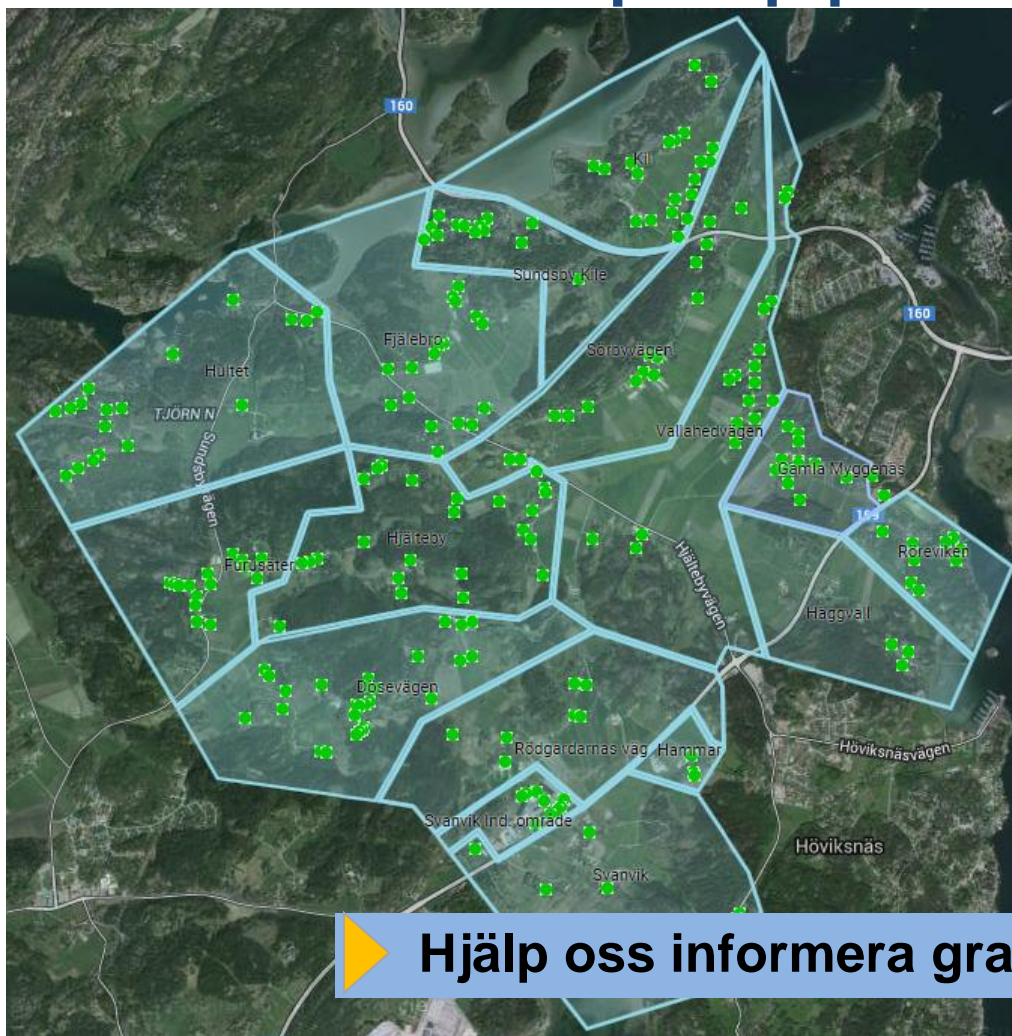
Ja  Nej

Övrig information

Betala in 300 kr på  
Bankgiro 297-4087  
Ange namn och fastighetsbeteckning

 **Missa inte chansen!**

## "Vart e min plupp?"



Har grannen gått med?

Frågor & Svar

Verksamhetsområde

**Hjälp oss informera grannarna om möjligheten!!**

# Frågor?



▶ **Valla Fiber – Fiber till alla!**

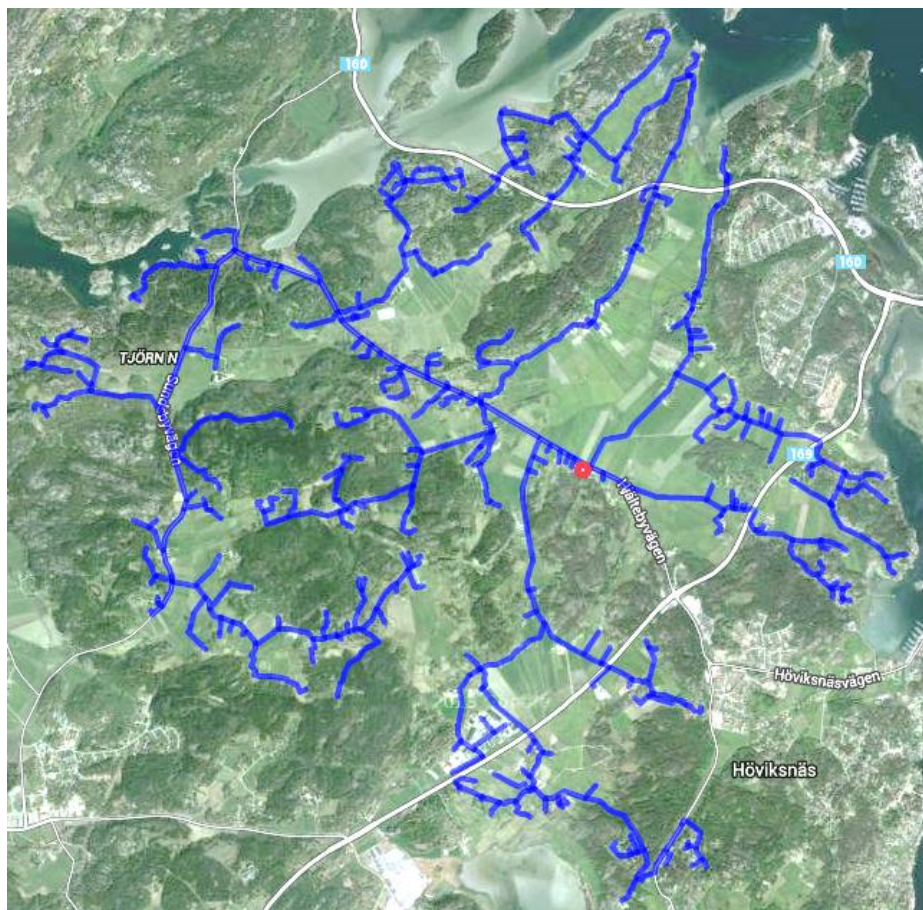
---

[www.vallafiber.se](http://www.vallafiber.se)



# Hur kan Valla Fibers nätet se ut?

Nätägare



Medlem

Tjänsteleverantör

Kommunikationsoperatör

Nätägare

# Statsbidraget



- Ett EU-stöd som hanteras av Jordbruksverket
- Skall stödja infrastruktur på landsbygden
- Ger 40 % bidrag till att bygga kanalisation (grävning, rör, skarvboxar...)
- Ger inte bidrag till elektronik (den ägs oftast av leverantörerna)
- Stränga krav på upphandling
- Kontroll av systemet och vår bokföring innan det betalas ut

# Statsbidraget - prioritering



- Inte tätort (över 200 bofasta invånare)
- Hög anslutningsgrad för permanenthushåll (>50%)
- Högt antal permanenthushåll (>200 )
- Finansiering klar för hela projektet
- Kompetenser inom
  - Projektledning
  - Ekonomi
  - Upphandling
  - Fiberkommunikationsteknik