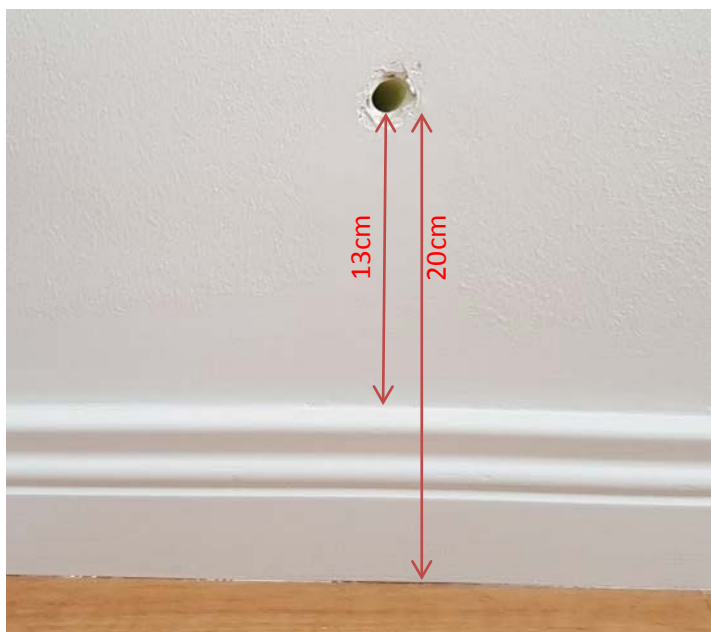


Mediaomvandlaren (Raycore CP-9)

Exempel på installation

- Montage av mediaomvandlaren utförs av entreprenören
- Håltagning utförs av fastighetsägaren

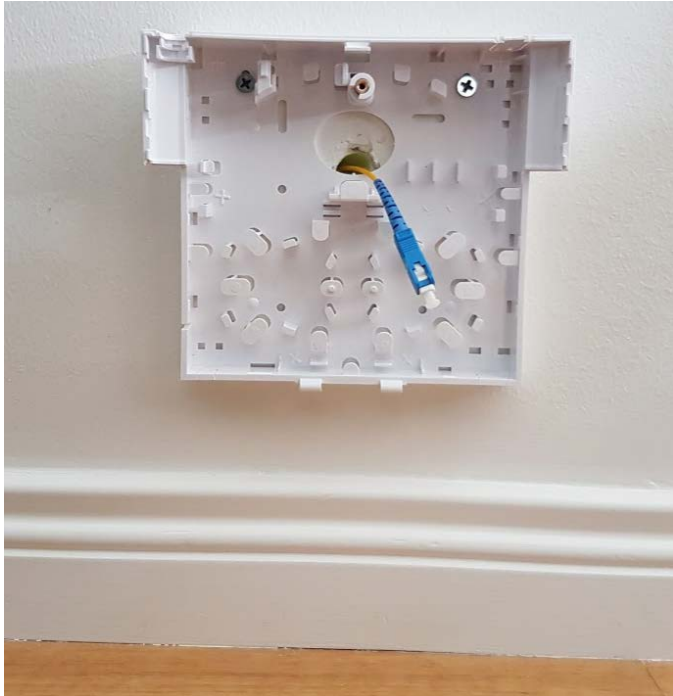
1. Hålet togs 20cm ovanför golvet.



2. Väggfästet monterades över hålet.



3. Fiberpatchkabeln petades ut till skarvboxen på fasaden.



4. Mediaomvandlaren monterades på väggfästet och fiberpatchkabeln anslöts.



5. Luckan monterades.



6. Ström kopplades in.
Nätverkskabeln till routern anslöts.



7. Klart!



**Valla Fiberförening
2017-04-29**